

ჯიშის აღწერილობა
დონდლაბი

კულტურა: ვაზი

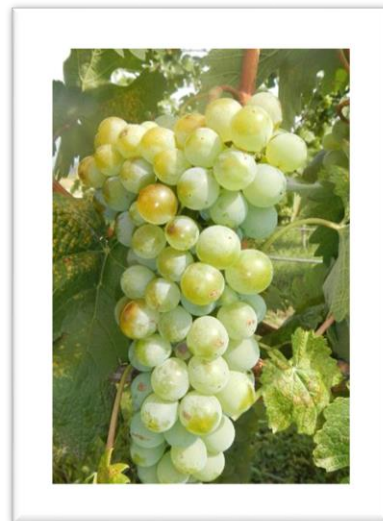
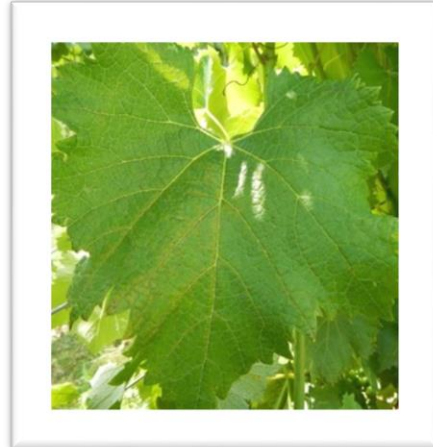
ჯიშის ადგილობრივი სახელწოდება: დონდლაბი

ტაქსონის ბოტანიკური სახელწოდება: *Vitis vinifera* L. ssp.

სელექციონერი: ადგილობრივი

გავრცელების არეალი: ძირითადად გავრცელებულია იმერეთში

გამოყენების სახე: იძლევა მაღალხარისხოვან თეთრ ღვინოს



ძირითადი ამპელოგრაფიული მახასიათებლები:

ახალგაზრდა ყლორტი

2	ზრდის კონუსის გახსნილობა	(5) სრულად გახსნილი
4	ზრდის კონუსზე განრთხმული შებუსვის ანტოციანური შეფერილობა	(2) სუსტი
3	ზრდის კონუსზე განრთხმული შებუსვის სიხშირე	(5) საშუალო

ყლორტი

9	დგომა (ახვევამდე)	(3) ნახევრად-სწორმდგომი
10	მუხლთაშორისების შეფერვა ზურგის მხარეს	(2) წითელი და მწვანე
11	მუხლთაშორისების შეფერვა მუცლის მხარეს	(1) მწვანე

ახალგაზრდა ფოთოლი

6	ფოთლის ზედა მხარის შეფერილობა	(2) მწვანე
7	ფოთლის ქვედა მხარეს მთავარ ძარღვებს შორის განრთხმული შებუსვის სიხშირე	(7) ხშირი

ზრდასრული ფოთოლი

18	ფირფიტის ფორმა	(2) სოლისებური
20	ნაკვეთების რაოდენობა	(3) ხუთი
19	ფირფიტის ზედა მხარის ბურთულოვნება	(3) სუსტი
26	კბილების ფორმა	(3) ორივე გვერდი ამოზნექილი
23	ყუნწის ამონაკვეთის გახსნილობა. გადაფარვის ხარისხი	(2) ღია
28	ფოთლის ქვედა მხარეს მთავარ ძარღვებს შორის განრთხმული ბუსუსების სიხშირე	(9) ძალიან ხშირი

რქა

44	ძირითადი ფერი	(3) მოყავისფრო
----	---------------	----------------

რეპროდუქტიული ორგანო

16	ყვავილი	(3) სრულად განვითარებული მტვრიანები და სრულად განვითარებული გინეცეუმი
----	---------	---

მტევანი

32	მტევნის ზომა (ყუნწის გარეშე)	(3) მოკლე
33	სიკუმსე	(5) საშუალო
34	ყუნწის სიგრძე	(5) საშუალო

მარცვალი

36	ფორმა (ფოტოები)	(5) ცილინდრული
37	მარცვლის კანის შეფერილობა	(1) მომწვანო-მოყვითალო
40	რბილობის ანტოციანური შეფერილობა	(1) არ არის
41	რბილობის სიმკვრივე	(2) საშუალო
42	განსაკუთრებული გემო	(1) არ არის
43	წიპწების არსებობა	(3) სრულფასოვანი

დამატებითი მახასიათებლები OIV-ის მიხედვით:

OIV 016	თანმიმდევრული პწკალების რაოდენობა	(1)ორი ან ნაკლები
OIV 070	ფოთლის ფირფიტის ზედა მხარეზე მთავარი ძარღვების ანტოციანური შეფერილობა	(1)არ არის
OIV 072	ფოთლის ფირფიტის გოფირება	(3) სუსტი
OIV 074	ფოთლის ფირფიტის პროფილი განივ ჭრილში	(3) კიდეები ზევით აწეული
OIV 080	ფოთლის ყუნწის ამონაკვეთის ფუძის ფორმა	(1)U - ს ფორმის
OIV 081-1	ფოთლის ყუნწის ამონაკვეთზე კბილების არსებობა	(1)არ არის
OIV 081-2	ფოთლის ყუნწის ამონაკვეთის ძარღვით შემოსაზღვრულობა	(1) არ არის
OIV 083-2	ფოთლის ზედა ამონაკვეთზე კბილების არსებობა	(9) არის
OIV 086	ფოთლის ქვედა მხარეს მთავარ ძარღვებზე გართხმული ბუსუსების სიხშირე	(1) არ არის ან ძალიან სუსტი
OIV 087	ფოთლის ქვედა მხარეს მთავარ ძარღვებზე სწორმდგომი ბუსუსების სიხშირე	(1) არ არის ან ძალიან სუსტი
OIV 203	მტევნის სიგანე	(5)საშუალო
OIV 208	მტევნის ფორმა	(2)კონუსური
OIV 209	ფრთების რაოდენობა	(1) ერთი-ორი
OIV 220	მარცვლის სიგრძე	(3) მოკლე
OIV 221	მარცვლის სიგანე	(3) მცირე
OIV 351	ყლორტის ზრდის სიძლიერე	(5) საშუალო
OIV 502	ერთი მტევნის წონა	(3) მცირე
OIV 503	ერთი მარცვლის წონა	(3) მცირე
OIV 504	მოსავალი კგ/მ ²	(5) საშუალო