

ჯიშის აღწერილობა
აჩვიკიჟი

კულტურა: ვაზი

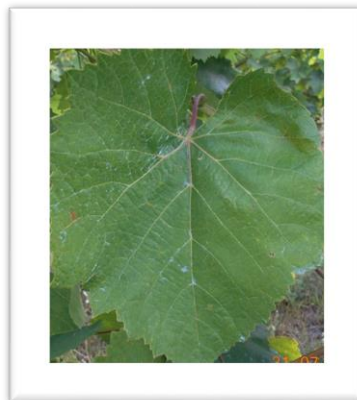
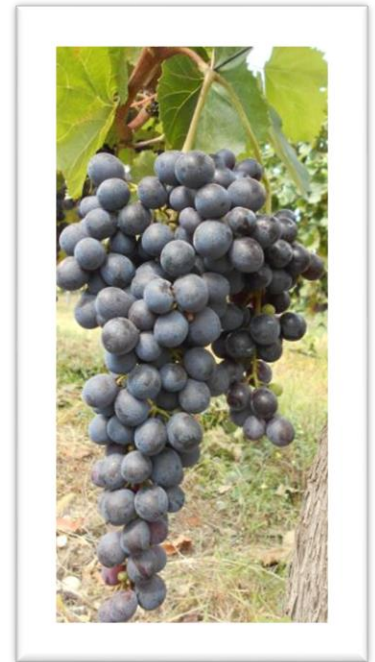
ჯიშის ადგილობრივი სახელწოდება: აჩვიკიჟი

ტაქსონის ბოტანიკური სახელწოდება: *Vitis vinifera* L. ssp.

სელექციონერი: ადგილობრივი

გავრცელების არეალი: ძირითადად გავრცელებულია აფხაზეთში

გამოყენების სახე: იძლევა მაღალხარისხოვან ღვინოს



ძირითადი ამპელოგრაფიული მახასიათებლები:

ახალგაზრდა ყლორტი

2	ზრდის კონუსის გახსნილობა	(5) გახსნილი
4	ზრდის კონუსზე განრთხმული შებუსვის ანტოციანური შეფერილობა	(1)არ არის
3	ზრდის კონუსზე განრთხმული შებუსვის სიხშირე	(1)არ არის

ყლორტი

9	დგომა (ახვევამდე)	(5) ჰორიზონტალური
10	მუხლთამორისების შეფერვა ზურგის მხარეს	(2) მწვანე და წითელი
11	მუხლთამორისების შეფერვა მუცლის მხარეს	(1)მწვანე

ახალგაზრდა ფოთოლი

6	ფოთლის ზედა მხარის შეფერილობა	(4) მოწითალო-სპილენძისფერი
7	ფოთლის ქვედა მხარეს მთავარ ძარღვებს შორის განრთხმული შებუსვის სიხშირე	(9) ძალიან ძლიერი

ზრდასრული ფოთოლი

18	ფირფიტის ფორმა	(1)გულის ფორმის
20	ნაკვეთების რაოდენობა	(2) სამი
19	ფირფიტის ზედა მხარის ბურთულოვნება	(3) სუსტი
26	კბილების ფორმა	(3) ორივე გვერდი ამოზნექილი, (2) ორივე გვერდი სწორი
23	ყუნწის ამონაკვეთის გახსნილობა. გადაფარვის ხარისხი	(3) ღია
28	ფოთლის ქვედა მხარეს მთავარ ძარღვებს შორის განრთხმული ბუსუსების სიხშირე	(5) საშუალო

რქა

44	ძირითადი ფერი	(3) ყავისფერი
----	---------------	---------------

რეპროდუქტიული ორგანო

16	ყვავილი	(3) სრულად განვითარებული მტვრიანები და სრულად განვითარებული გინეცეუმი
----	---------	---

მტევანი

32	მტევნის ზომა (ყუნწის გარეშე)	(7) გრძელი
33	სიკუმსე	(5) საშუალო
34	ყუნწის სიგრძე	(3) მოკლე

მარცვალი

36	ფორმა (ფოტოები)	(3) მოკლე ელიფსური
37	მარცვლის კანის შეფერილობა	(8) მუქი მოწითალო-იისფერი
40	რბილობის ანტოციანური შეფერილობა	(1) არ არის
41	რბილობის სიმკვრივე	(3) მკვრივი
42	განსაკუთრებული გემო	(1) არ არის
43	წიპწების არსებობა	(3) სრულფასოვანი

დამატებითი მახასიათებლები OIV-ის მიხედვით:

OIV 016	თანმიმდევრული პწკალების რაოდენობა	(1)ორი ან ნაკლები
OIV 070	ფოთლის ფირფიტის ზედა მხარეზე მთავარი ძარღვების ანტოციანური შეფერილობა	(3) პირველ განტოტვამდე
OIV 072	ფოთლის ფირფიტის გოფრირება	(5) საშუალო
OIV 074	ფოთლის ფირფიტის პროფილი განივ ჭრილში	(5) ტალღოვანი
OIV 080	ფოთლის ყუნწის ამონაკვეთის ფუძის ფორმა	(2) { ფიგურული ფრჩხილის ფორმის
OIV 081-1	ფოთლის ყუნწის ამონაკვეთზე კბილების არსებობა	(1)არ არის
OIV 081-2	ფოთლის ყუნწის ამონაკვეთის ძარღვით შემოსაზღვრულობა	(1) არ არის
OIV 083-2	ფოთლის ზედა ამონაკვეთზე კბილების არსებობა	(1)არ არის
OIV 086	ფოთლის ქვედა მხარეს მთავარ ძარღვებზე გართხმული ბუსუსების სიხშირე	(1)სუსტი
OIV 087	ფოთლის ქვედა მხარეს მთავარ ძარღვებზე სწორმდგომი ბუსუსების სიხშირე	(1) არ არის ან ძალიან სუსტი
OIV 203	მტევნის სიგანე	(5) საშუალო
OIV 208	მტევნის ფორმა	(2) კონუსური
OIV 209	ფრთების რაოდენობა	(2) ერთი-ორი
OIV 220	მარცვლის სიგრძე	(3) მოკლე
OIV 221	მარცვლის სიგანე	(3) მცირე
OIV 351	ყლორტის ზრდის სიძლიერე	(7) ძლიერი
OIV 502	ერთი მტევნის წონა	(3) მცირე
OIV 503	ერთი მარცვლის წონა	(3) მცირე
OIV 504	მოსავალი კგ/მ ²	(7) მაღალი